



Haute performance énergétique
de la cité administrative

Réflexion des entreprises
sur l'énergie

Développement
de la mobilité électrique

Le 14 octobre 2013, la Ville de Seraing a signé la **Convention des Maires**, rejoignant plus de 6000 autorités européennes locales et régionales. Par cette signature, la cité du fer s'est engagée à concevoir un plan énergie-climat pour améliorer son **efficacité énergétique** et l'usage des sources d'énergie renouvelable sur son territoire. Le but est d'atteindre l'objectif fixé par l'Union européenne : réduire les émissions de gaz à effet de serre de **20 % d'ici 2020**.

Qu'est-ce qu'un plan énergie-climat ?

C'est un plan stratégique qui, à partir du bilan des émissions de CO₂ des secteurs d'activité les plus importants d'une ville identifie les mesures les plus pertinentes à mettre en place pour réduire sa dépendance énergétique et son **empreinte carbone**. Un tel plan repose à la fois sur une diminution des consommations énergétiques, une évolution des comportements et une augmentation de la production d'énergies renouvelables. Pour Seraing, 52 actions ont été listées.

La Ville de Seraing s'engage pour demain...

Le plan énergie-climat de la Ville s'inscrit dans une politique plus vaste de requalification et de rénovation urbaine.

Le plan énergie-climat



Isolation
des habitations



Installation de panneaux solaires
sur les bâtiments publics



Réouverture de la ligne
ferroviaire 125a

Il se situe dans la complémentarité du Master Plan et de l'Agenda 21. La Ville de Seraing souhaite s'y investir et donner l'exemple à travers la réalisation de projets propres, mais aussi mobiliser les forces vives et servir de catalyseur à l'ensemble des projets sur le territoire.

Qu'est-ce que la Convention des Maires ?

La Convention des Maires est un mouvement européen qui soutient les autorités locales - villes et communes - dans la mise en œuvre de politiques en faveur de l'énergie durable. Ces dernières travaillent en réseau à la concrétisation de leurs engagements et participent ainsi à l'objectif de réduction des gaz à effets de serre fixé par l'Union européenne afin d'atténuer les effets liés aux changements climatiques.



Les axes d'action sont concentrés sur **4 secteurs** clés du territoire : le public (bâtiments communaux), le résidentiel (l'ensemble des habitations du territoire), le tertiaire (activités de service : petites et moyennes entreprises - PME-, hôpital, ...) et le transport.



Mobilité douce sur le boulevard urbain



Installation de chauffage à pellets



Système d'éclairage public performant

Secteur public

La nouvelle cité administrative est le premier **bâtiment public de cette envergure qui répond aux critères de certification du passif** en Wallonie ! Savez-vous que ses besoins en énergie sont inférieurs de 85% par rapport à un bâtiment neuf classique et que, comme c'est le cas pour d'autres bâtiments communaux, des **panneaux solaires** permettent de couvrir une partie de ses besoins en électricité ?

L'éclairage public participera lui aussi à l'effort de réduction des émissions : il sera progressivement remplacé par de l'**éclairage performant** et économe en énergie (type LED).

Secteur tertiaire

Ces 5 dernières années, près de 35 **PME** du territoire ont participé à divers **groupes de travail** avec la Ville afin de mesurer et de diminuer leur empreinte. Cela a contribué à de belles réalisations : placement de panneaux solaires, cloisonnement de grands halls, optimisation de systèmes de chauffage, développement de produits éco-responsables, ... Cette dynamique se poursuit, l'objectif est même de l'amplifier.

Le plan énergie-climat

Découvrez quelques actions concrètes et vous aussi, engagez-vous pour le climat !



Secteur résidentiel

A Seraing, 85% du bâti est antérieur à 1970. Cela laisse place à un énorme potentiel de **rénovation** ! Chacun doit bien sûr mettre la main à la pâte en fonction de ses moyens, en commençant par adopter de petits gestes économiseurs d'énergie au quotidien. La Ville a décidé de participer à la dynamique il y a plusieurs années, notamment à travers ses actions PRIMO. Depuis 7 ans, ce sont près de 11 bâtiments privés qui ont été achetés et rénovés afin d'être mis en location ou revendus. Des logements de qualité dont les performances énergétiques ont considérablement évolué lors de la rénovation.



Optimisation des systèmes de chauffage



Sensibilisation aux économies d'énergie



Mobilité douce dans les écoles

C'est aussi au niveau des habitations que se situe le potentiel de production en **énergie renouvelable** le plus important via la possibilité de placer des panneaux solaires sur les toits. Savez-vous qu'un projet photovoltaïque peut se rentabiliser en 8 années ? Savez-vous que l'eau chaude sanitaire peut également être produite via des **panneaux solaires** thermiques ou des **pompes à chaleur** ? Savez-vous qu'il est plus écologique et à terme plus économique de se chauffer avec une **chaudière gaz à condensation** ou à **pellets** ?

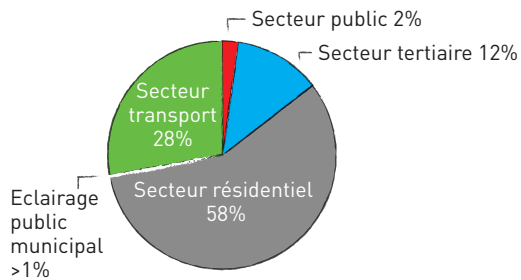
Secteur transport

Le nouveau boulevard urbain traversera la Ville d'ouest en est, il contribuera à la rendre plus accueillante et plus sûre pour les **piétons** et les **cyclistes**. Combiné à une augmentation de l'offre en transport en commun (**bus**, réouverture de la **ligne ferroviaire 125A** en rive droite de la Meuse) et à la création de parkings de délestage, il permettra de désengorger la ville.

Les entreprises, les écoles et la Ville s'impliquent déjà pour faire évoluer les comportements : **véhicules électriques partagés**, covoiturage, mobilité douce, ... Chaque année, de nouvelles actions voient le jour !

Inventaire des émissions de CO₂ du territoire

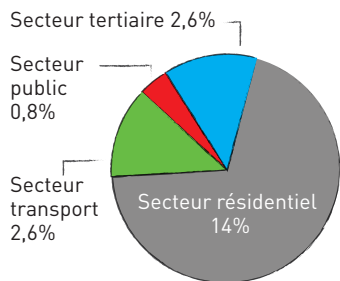
Les émissions de CO₂ sur le territoire se chiffrent à 254.500 t de CO₂ (année 2007). Elles se répartissent entre les 4 secteurs concernés comme suit :



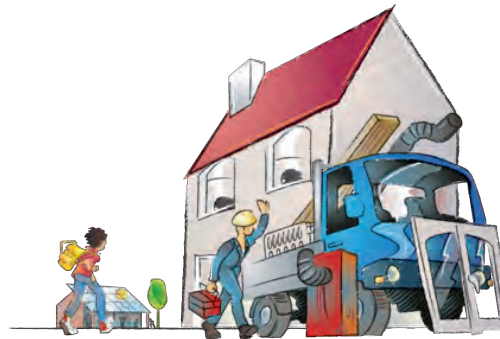
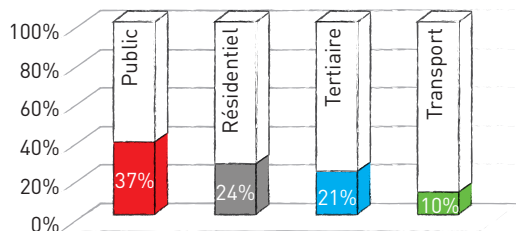
Objectifs de réduction des émissions de CO₂ pour le territoire

Le bilan carbone de Seraing a permis de déterminer comment distribuer raisonnablement les efforts de réduction des émissions de CO₂ entre les secteurs pour atteindre les objectifs de réduction de 20%.

Répartition des 20% de réduction



Pourcentage de réduction par secteur



Seraing

35 km² : 1/3 forêts, 1/3 habitat, 1/3 industrie
130 ha de friches industrielles

Vivre

Près de 64 000 habitants
et de 30 000 ménages

Habiter

20 790 maisons :
58% mitoyennes, 33% trois façades
et 9% quatre façades
857 immeubles à appartements
25% des logements sont des
logements sociaux
85% du bâti antérieur à 1970
6 000 chaudières à mazout
13 000 chaudières au gaz

Se déplacer

Près de 27 000 voitures
particulières
Plus de 250 km de routes
2 gares de train
5 km de voies navigables
11 km pistes cyclables
et 6,5 en construction

Travailler

Près de 1 000 établissements
et 13 000 emplois dans
le secteur tertiaire
8 parcs d'activités économiques

Pour découvrir les **52 actions** rendez-vous sur la page :
www.zecos.be/telechargement

Pour en savoir plus sur le plan énergie-climat de Seraing, pour vous engager
vous aussi, contactez John Vilour, Conseiller énergie, J.Vilour@seraing.be
04-330 86 50